

156M72

MODULO FOTOVOLTAICO

MONOCRISTALLINO

eclipse
ITALIA

CARATTERISTICHE PRINCIPALI

Modulo fotovoltaico realizzato con 72 celle policristalline ad alta efficienza per impianti collegati alla rete o stand alone.

GARANZIA

90% della potenza di targa per 10 anni
80% della potenza di targa per 25 anni
10 anni di garanzia sul prodotto

CERTIFICAZIONI

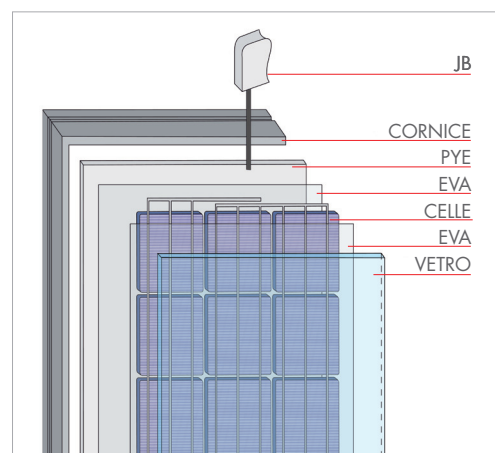
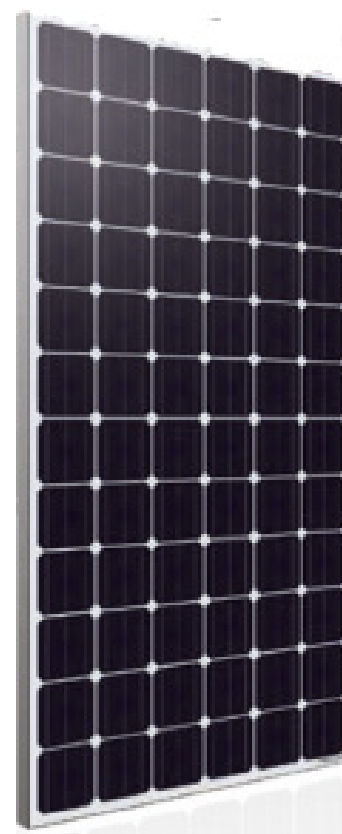
Moduli certificati: CEI-IEC 61215 ed.II
Moduli certificati: CEI-EN 61730-1; CEI-EN 61730-2
Conformità ai requisiti: V CONTO ENERGIA DM 05/07/2012
ART. 5 COMMA 2 MADE IN EU

PROPRIETÀ COSTRUTTIVE

Dimensione modulo	1956mm x 992mm
Peso modulo	24 kg
Tipo celle	72 celle in silicio monocristallino ad alta efficienza
Dimensione celle	156x156mm
Ribbon	Bandella in rame, stagno e argento
Vetro	Vetro temperato 3,2 mm antiriflesso
Incapsulante	EVA (Etilene-Vinil acetato), stabilizzata per gli UV
Backsheet (PYE)	PYE (multistrato su base poliestere)
Cornice	Alluminio lega EN AW-6060T6 anodizzato 15 micron, spessore 40 mm
Scatola di giunzione	Scatoletta IP 67 waterproof con 3 diodi bypass per la protezione di "hot spots"
Cavi di collegamento	2 cavi da 1 mt sezione 4mmq completi di connettori MC4 o Tyco

CONDIZIONI D'IMPIEGO

Applicazione tipica	24 V DC
Tensione Massima del sis	1000 V DC
Temperatura d'esercizio	-40°C+85°C
Chicchi di grandine	Fino a 25 mm a 80 Km/h
Vento	Fino a 197 km/h
Neve	Fino a 551 kg/mq
Classe di sicurezza	A, classe d'isolamento II



156M72

MODULO FOTOVOLTAICO

MONOCRISTALLINO

eclipse
ITALIA

CARATTERISTICHE ELETTRICHE*

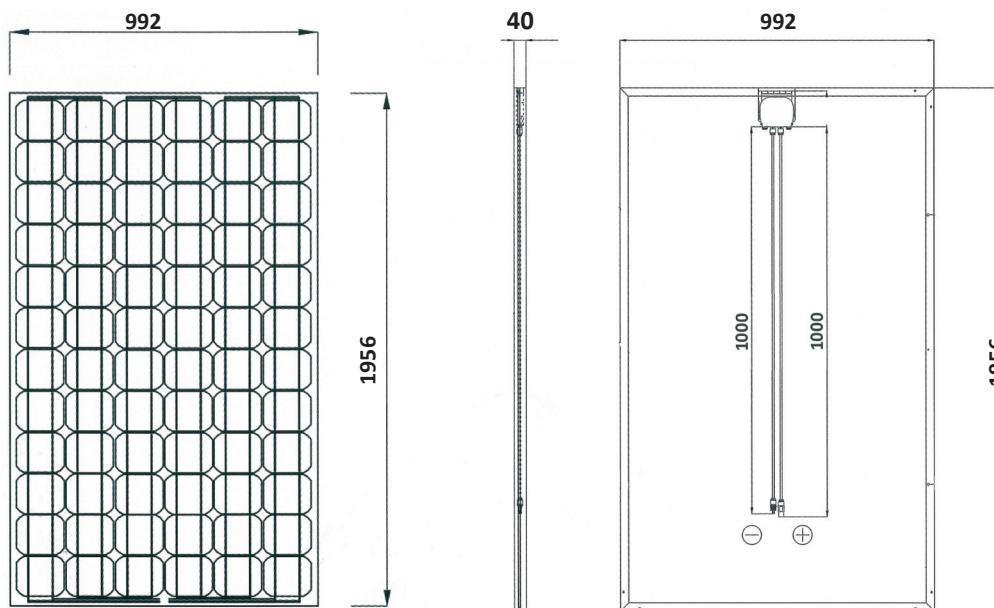
Modello	330W	340W	350W	360W
Tolleranza su potenza	0%/+5W	0%/+5W	0%/+5W	0%/+5W
Tensione di massima potenza (Vmp)	37,80V	38,00V	38,20V	38,40V
Corrente di massima potenza (Imp)	8,75A	8,95A	9,16A	9,37A
Tensione a vuoto (Voc)	46,30V	46,50V	46,70V	46,90V
Corrente di corto circuito (Isc)	9,19A	9,40A	9,56A	9,72A
Efficienza modulo	17,00%	17,52%	18,03%	18,55%
Portata fusibile in serie	15A	15A	15A	15A
Tensione massima di sistema	1000V DC(IEC) / 1000V DC(UL)			

*condizioni di misura: i dati elettrici sono riferiti ad un irraggiamento di 1000 W/m², Air Mass 1,5 Spectrum, T di cella 25°C.

CARATTERISTICHE operative

Coefficiente di temperatura massima Pmax	-0.41±0.02% / °C
Coefficiente di temperatura della tensione (Voc)	-0.30±0.02% / °C
Coefficiente di temperatura della corrente (Isc)	+0.04±0.01% / °C
Temperatura di esercizio	-40~+85 °C
NOCT (Nominal Operating Cell Temperature)	45±2 °C

DISEGNO TECNICO



CE
cobat

ECLIPSE ITALIA srl

Registered office: 20121 Milano, Corso Venezia, 3 - Italy · Offices and production: 25078 Nozza di Vestone (BS) - Loc. Merlaro - Italy
Tel. +39 0365 870843 · Fax. +39 0365 870851 · P.IVA 06212530965 · www.eclipseitalia.com · info@eclipseitalia.com