

PVI-10.0-TL-OUTD PVI-12.5-TL-OUTD

CARATTERISTICHE GENERALI MODELLI DA ESTERNO

L'inverter trifase non isolato 10.0 e 12.5 kW □ un prodotto leader di settore.

Progettato per l'uso commerciale, questo inverter trifase si distingue nettamente dagli altri per la sua capacità di controllare le prestazioni dei pannelli fotovoltaici, specialmente durante periodi di condizioni ambientali variabili. Questo apparecchio transformerless □ dotato di due MPPT indipendenti con un'efficienza fino al 97.8%.

L'ampio intervallo di tensione in ingresso rende l'inverter adatto per impianti a bassa potenza con formato di stringhe ridotto. Esso □ disponibile con un interruttore di manovra-sezionatore in corrente continua e fusibili di protezione delle stringhe completamente integrati. L'unit □ □ senza condensatori elettrolitici, caratteristica che garantisce una maggiore durata del prodotto.



Caratteristiche

- † □ Convertitore di potenza senza condensatori elettrolitici per aumentare ulteriormente la durata di vita e l'affidabilità a lungo termine del prodotto
- † □ Unit □ di conversione DC/AC con topologia di ponte trifase
- † □ Cascin Inverter □ programmato con specifici standard di rete che possono essere installati direttamente sul campo
- † □ Doppia sezione di ingresso con inseguimento MPP indipendente, consente una ottimale raccolta dell'energia anche nel caso di stringhe orientate in direzioni diverse
- † □ Ampio intervallo di tensione in ingresso
- † □ Algoritmo di MPPT veloce e preciso per l'inseguimento della potenza in tempo reale e per una migliore raccolta di energia
- † □ Curve di efficienza piate garantiscono un elevato rendimento a tutti i livelli di erogazione assicurando una prestazione costante e stabile nell'intero intervallo di tensione in ingresso e di potenza in uscita
- † □ Costruzione da esterno per uso in qualsiasi condizione ambientale
- † □ Sezionatore DC integrato in conformità □ con gli standard internazionali (versioni -Se -FS)
- † □ Interfaccia di comunicazione RS-485 (per connessione con computer portatili o datalogger)
- † □ Compatibile con PVI-RADIOMODULE per la comunicazione wireless con AURORA PVI-DESKTOP

DIAGRAMMA A BLOCCHI | PVI 10.0/12.5 TL OUTD

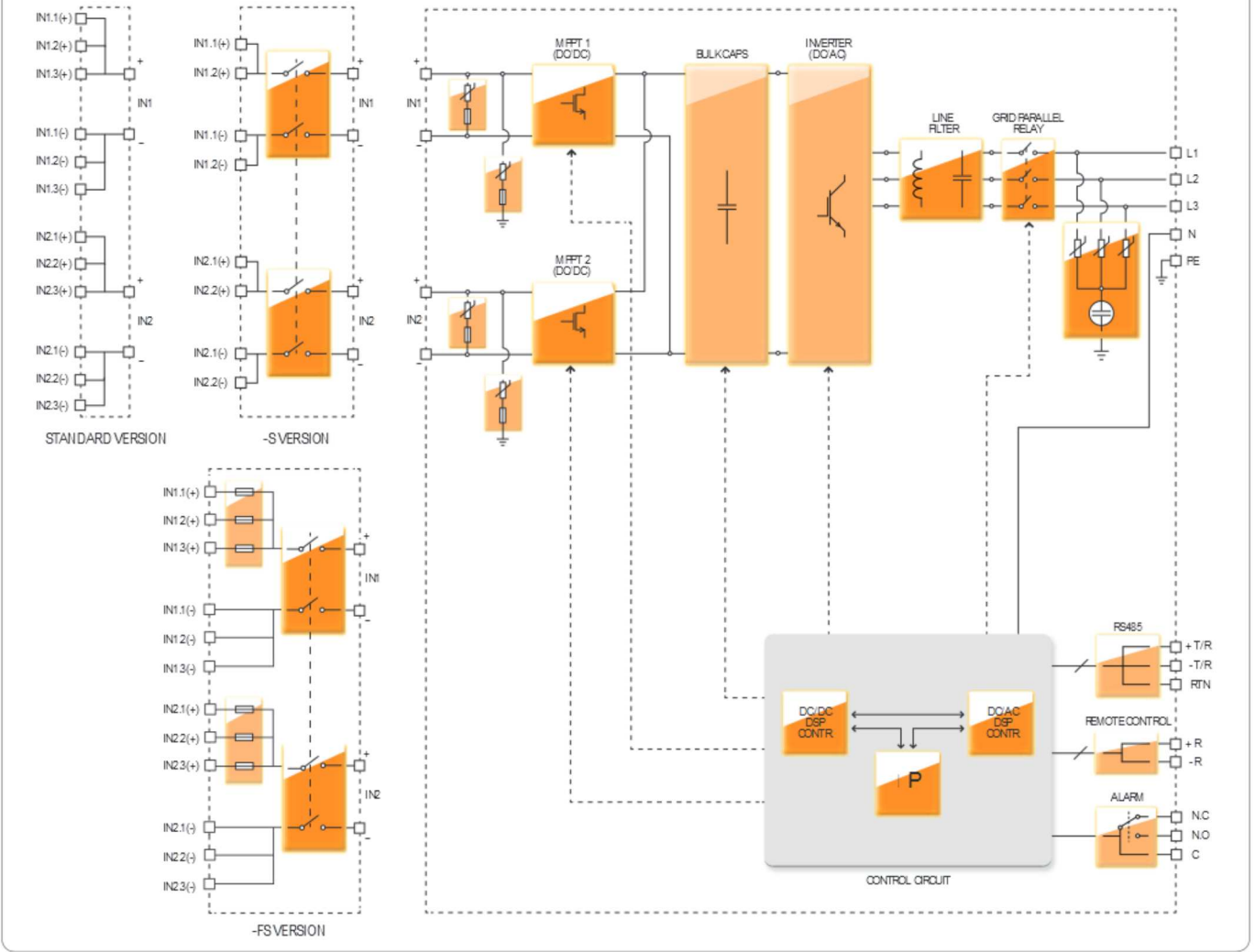
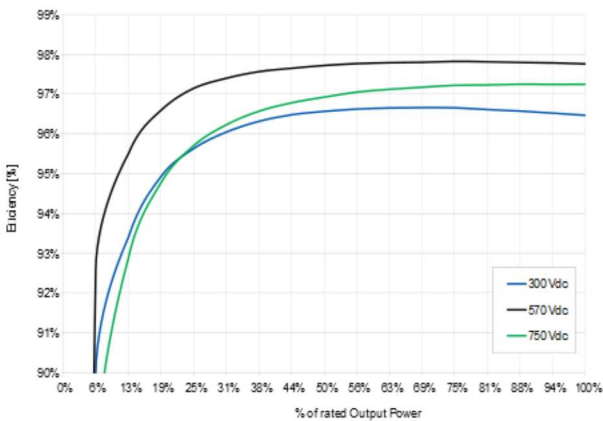
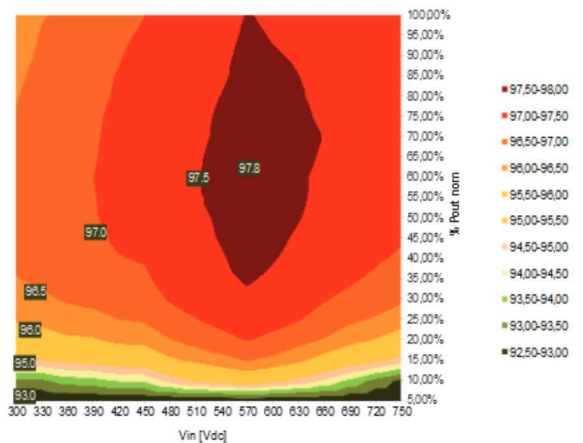


Diagramma a Blocchi e Curve di Efficienza

PVI-10.0-TL-OUTD



PVI-12.5-TL-OUTD



PARAMETRI	PVI-10.0-TL-OUTD	PVI-12.5-TL-OUTD
Ingresso		
Massima Tensione Assoluta DC in Ingresso ($V_{max,abs}$)	900 V	
Tensione di Attivazione DC di Ingresso (V_{start})	360 V (adj. 250...500 V)	
Intervallo Operativo di Tensione DC in Ingresso ($V_{domin}...V_{domax}$)	0.7 x $V_{start}...850$ V	
Potenza Nominale DC di Ingresso (P_{dor})	10300 W	12800 W
Numero di MPPT Indipendenti	2	
Potenza Massima DC di Ingresso per ogni MPPT ($P_{MPPTmax}$)	6500 W	8000 W
Intervallo di Tensione DC con Configurazione di MPPT in Parallelo a P_{dor}	300...750 V	360...750 V
Limitazione di Potenza DC con Configurazione di MPPT in Parallelo	Derating da MAX a Zero [750V \square V_{MPPT} \square 850V]	
Limitazione di Potenza DC per ogni MPPT con Configurazione di MPPT Indipendenti a P_{dor} , esempio di massimo sbilanciamento	6500 W [380V \square V_{MPPT} \square 750V] altro canale: P_{dor} 6500W [225V \square V_{MPPT} \square 750V]	8000 W [445V \square V_{MPPT} \square 750V] altro canale: P_{dor} 8000W [270V \square V_{MPPT} \square 750V]
Massima Corrente DC in Ingresso (I_{domax}) per ogni MPPT ($I_{MPPTmax}$)	34.0 A / 17.0 A	36.0 A / 18.0 A
Massima Corrente di Cortocircuito di Ingresso per ogni MPPT	22.0 A	
Numero di Coppie di Collegamento DC in Ingresso per ogni MPPT	2 (Versione -S) 3 (Versioni Standard e -FS)	
Tipo di Connessione DC	Connettore PV Tool Free WM / MC4	
Protezioni di Ingresso		
Protezione da Inversione di Polarità \square	Protezione per il solo Inverter, da sorgente limitata in corrente, per versioni standard e -S2, e per versioni con fusibili con max 2 stringhe connesse	
Protezione da Sovratensione di Ingresso per ogni MPPT - Varistore	2	
Controllo di Isolamento	In accordo alla normativa locale	
Caratteristiche Sezionatore DC per ogni MPPT (Versione con sezionatore DC)	25 A / 1000 V	
Caratteristiche Fusibili (ove presenti)	12 A / 1000 V	
Uscita		
Tipo di Connessione AC alla Rete	Trifase, 3 o 4 \square +PE	
Potenza Nominale AC di Uscita ($P_{ac} @ \cos \square = 1$)	10000 W	12500 W
Potenza Massima AC di Uscita ($P_{acmax} @ \cos \square = 1$)	11000 W ⁽³⁾	13800 W ⁽⁴⁾
Potenza Apparente Massima (S_{max})	11500 VA	13800 VA
Tensione Nominale AC di Uscita (V_{ac})	400 V	
Intervallo di Tensione AC di Uscita	320...480 V ⁽¹⁾	
Massima Corrente AC di Uscita (I_{acmax})	16.6 A	20.0 A
Contributo alla corrente di corto circuito	19.0 A	22.0 A
Frequenza Nominale di Uscita (f)	50 Hz / 60 Hz	
Intervallo di Frequenza di Uscita ($f_{min}...f_{max}$)	47...53 Hz / 57 \square 63 Hz ⁽²⁾	
Fattore di Potenza Nominale e intervallo di aggiustabilità \square	> 0.995, adj. \square 0.9 con $P_{dor} = 10.0$ kW, \square 0.8 con max 11.5 kVA	> 0.995, adj. \square 0.9 con $P_{dor} = 12.5$ kW, \square 0.8 con max 13.8 kVA
Distorsione Armonica Totale di Corrente	< 2%	
Tipo di Connessioni AC	Morsettiera a vite	
Protezioni di Uscita		
Protezione Anti-Islanding	In accordo alla normativa locale	
Massima Protezione da Sovracorrente AC	19.0 A	22.0 A
Protezione da Sovratensione di Uscita - Varistore	3, pi \square gas arrester	
Prestazioni Operative		
Efficienza Massima (\square_{max})	97.8%	
Efficienza Pesata (EURO/CEC)	97.1% / -	97.2% / -
Soglia di Alimentazione della Potenza	30.0 W	
Consumo in Stand-by	< 10.0 W	
Comunicazione		
Monitoraggio Locale Cablato	PM-USB-RS232_485 (opz.), PM-DESKTOP (opz.)	
Monitoraggio Remoto	PM-AEC-EVO (opz.), AURORA LOGGER (opz.)	
Monitoraggio Locale Wireless	PM-DESKTOP (opz.) con PM-RADIOMODULE (opz.)	
Interfaccia Utente	Display LCD con 16 caratteri x 2 linee	
Ambientali		
Temperatura Ambiente	-25...+60 \square (-13...+140 \square F) con derating sopra 55 \square (131 \square F)	-25...+60 \square (-13...140 \square F) con derating sopra 50 \square (122 \square F)
Umidità Relativa	0...100% con condensa	
Emissioni Acustiche	< 50 dB(A) @ 1 m	
Massima Altitudine Operativa senza Derating	2000 m / 6560 ft	
Fisici		
Grado di Protezione Ambientale	IP65	
Sistema di Raffreddamento	Naturale	
Dimensioni (H x L x P)	716mm x 645mm x 224mm / 28.2 \square 25.4 \square 8.8 \square	
Peso	< 41.0 kg / 90.4 lb	
Sistema di Montaggio	Stacche da parete	
Sicurezza		
Livello di Isolamento	Senza trasformatore	
Certificazioni	CE	
Norme EMC e di Sicurezza	EN62109-1, EN62109-2, AS/NZS3100, AS/NZS60950, EN61000-6-2, EN61000-6-3, EN61000-3-11, EN61000-3-12	
Norme di Connessione alla Rete	CEI 0-21, CEI 0-16, VDE 0126-1-1, VDE-AR-N 4105, G59/2, C10/11, EN 50438 (non per tutte le varianti nazionali), RD1699, RD 1565, AS4777, BDEW, ABNT NBR 16149	
Modelli Disponibili		
Standard	PM-10.0-TL-OUTD	PM-12.5-TL-OUTD
Con Sezionatore DC	PM-10.0-TL-OUTD-S	PM-12.5-TL-OUTD-S
Con Sezionatore DC e Fusibile	PM-10.0-TL-OUTD-FS	PM-12.5-TL-OUTD-FS

1. L'intervallo di tensione di uscita pu \square variare in funzione della norma di connessione alla rete, valida nel Paese di installazione

2. L'intervallo di frequenza di uscita pu \square variare in funzione della norma di connessione alla rete, valida nel Paese di installazione

3. Limitata a 10000 W per il Belgio e la Germania

4. Limitata a 12500 W per la Germania

Nota. Le caratteristiche non specificate in temenzionate nel presente data sheet non sono incluse nel prodotto



www.power-one.com

Power-One Renewable Energy

Worldwide Sales Offices

<u>Country</u>	<u>Name/Region</u>	<u>Telephone</u>	<u>Email</u>
Australia	Asia Pacific	+61 2 9735 3111	sales.australia@power-one.com
China (Shenzhen)	Asia Pacific	+86 755 2988 5888	sales.china@power-one.com
China (Shanghai)	Asia Pacific	+86 21 5505 6907	sales.china@power-one.com
India	Asia Pacific	+65 6896 3363	sales.india@power-one.com
Japan	Asia Pacific	03-4580-2714 / +81-3-4580-2714	sales.japan@power-one.com
Singapore	Asia Pacific	+65 6896 3363	sales.singapore@power-one.com
Belgium / The Netherlands / Luxembourg	Europe	+32 2 206 0338	sales.belgium@power-one.com
France	Europe	+33 (0) 141 796 140	sales.france@power-one.com
Germany	Europe	+49 7641 955 2020	sales.germany@power-one.com
Greece	Europe	00 800 00287672	sales.greece@power-one.com
Italy	Europe	00 800 00287672	sales.italy@power-one.com
Spain	Europe	+34 91 879 88 54	sales.spain@power-one.com
United Kingdom	Europe	+44 1903 823 323	sales.uk@power-one.com
Dubai	Middle East	+971 50 100 4142	sales.dubai@power-one.com
Israel	Middle East	+972 0 3 544 8884	sales.israel@power-one.com
Canada	North America	+1 877 261-1374	sales.canada@power-one.com
USA East	North America	+1 877 261-1374	sales.usaeast@power-one.com
USA Central	North America	+1 877 261-1374	sales.usacentral@power-one.com
USA West	North America	+1 877 261-1374	sales.usawest@power-one.com